

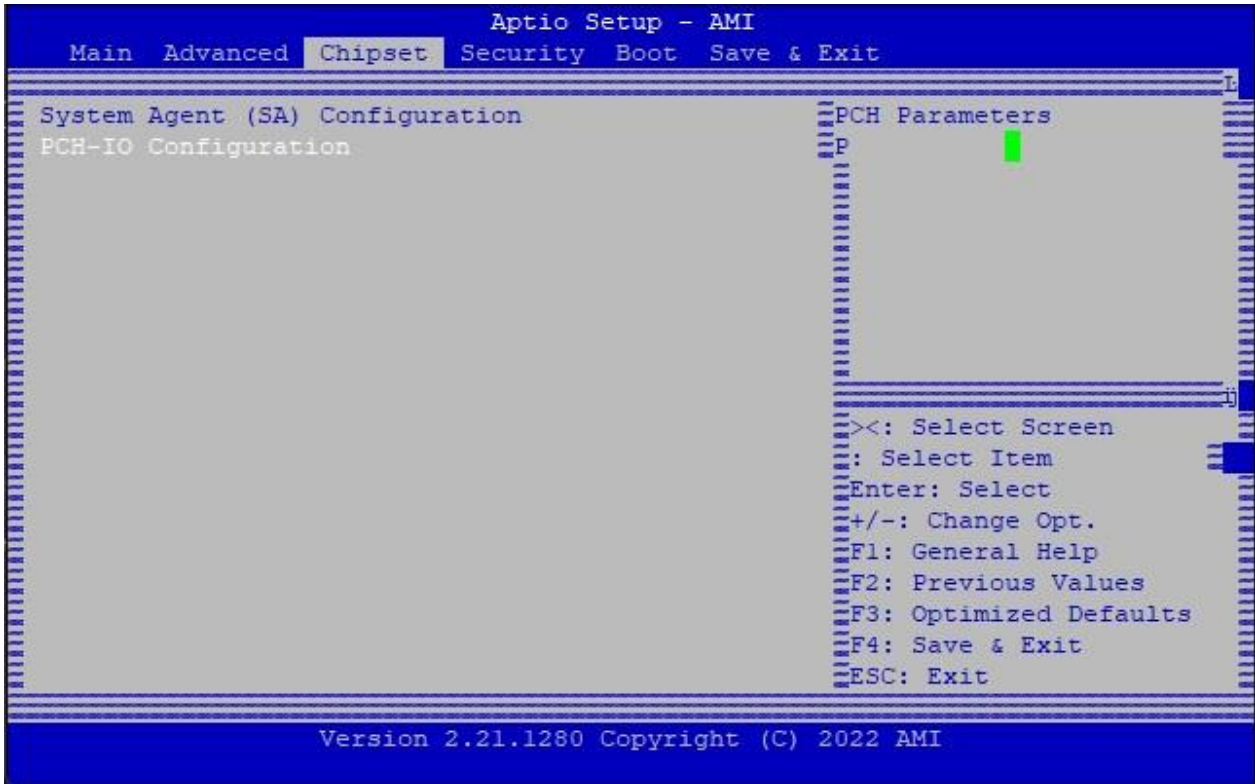
Come impostare always on

Modello hardware: nBox Mini JET4 – 2,5 GbE

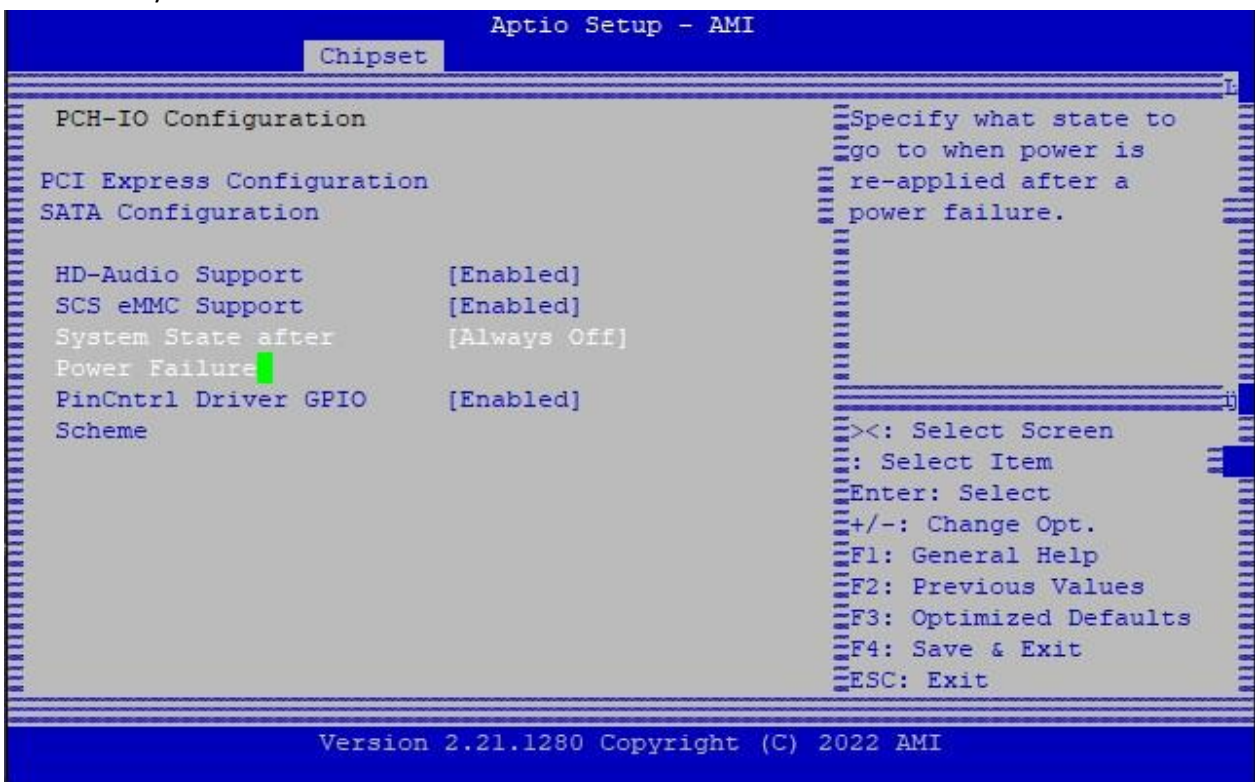
Per impostare il dispositivo in modalità sempre acceso seguire le istruzioni che seguono:

Entrare nel BIOS premendo il tasto **can**c appena avviato l'apparato.

Spostarsi nella scheda Chipset e selezionare la voce PCH-IO Configuration



Selezionare System State after Power Failure



Scegliere il comportamento desiderato. Impostando always on il sistema si avvierà automaticamente dopo essere stato ricollegato all'alimentazione.

